

Kuličkové výsuvy

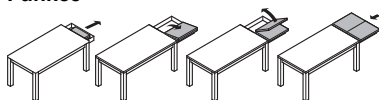
Pro 1 vkládací desku

- > Jednostranné čelní prodloužení "princip zásuvky"
- > Hliníkový výsuvný profil, barva stříbra, elox
- > Pro umístění dalších 2 osob ke stolu

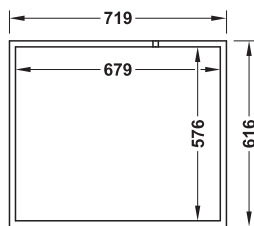
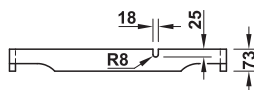


- > Rozsah použití: Pro rozkládací stoly s čelním prodloužením na jedné straně
- > Materiál: Hliník
- > Povrchová úprava: Barva stříbra, elox
- > Montáž: K přišroubování na stolovou desku

Funkce

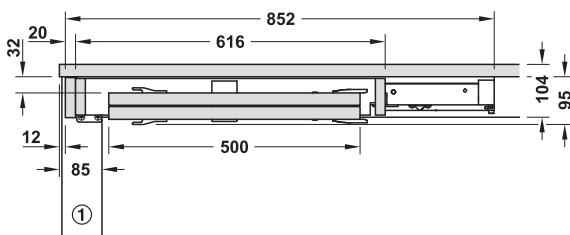


Jedna vkládací deska



Rám vkládací desky

Montáž



Technické údaje

Nosnost	kg	90
Otvor pro vkládací desky	mm	630
Šířka vkládacích desek	mm	1 x 500
Celková výsuvná délka	mm	1483

Upozornění

Při používání čelního prodloužení na každé přední straně musí být stůl dlouhý nejméně 1900 mm.

Obsah balení

- 1 Sada rozkládací vedení pro stoly
- 1 Sada sklopného kování
- 1 Montážní návod

Montážní délka mm	Obj. č.
830	642.29.930

Balení: 1 sada

Kuličkové výsuvy

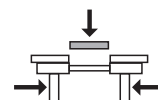
- > Pro umístění dalších 2 osob ke stolu



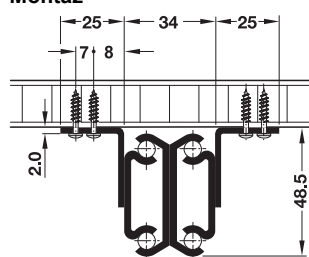
- > Materiál: Ocel
- > Povrchová úprava: Pozink
- > Montáž: K přišroubování pod stolovou desku

→ Pro 1 vkládací desku

Asynchronní



Montáž



Technické údaje

Nosnost	kg	90
Otvor pro vkládací desku	mm	640
Šířka vkládací desky	mm	1 x 600
Celková výsuvná délka	mm	1160
Délka montážní konzole	mm	305
Doporučená délka stolu	mm	570–800

Upozornění k výběru kování pro výsuvné stoly

Montážní délka kování pro výsuvné stoly = přibližná délka rámu/ podnoží nebo přibližně 2/3 průměru či délky stolu bez vkládacích desek

Montážní délka mm	Obj. č.
520	642.69.205

Balení: 1 sada

Upozornění při objednání

Sada neobsahuje 8 spojovacích kování pro stolové desky a 4 petlice nebo 4 otočné pojistky nebo 4 upínací háčky. Objednejte je samostatně.